



Kettzug-Jalousien "Monokommando" mit Getriebesystem

25mm/16mm Jalousien

Technik u. Zubehör

Oberschienen

Oberschienen werden aus kalt gewalztem, hochwertigem Stahl hergestellt, 25mm tief u. 25mm hoch. Sie sind chromatisiert und in der jeweiligen zur Lamelle passenden Farbe mit einem kratzfestem Polyesterlack einbrennlackiert

Endloskette

Material der Schnur besteht aus Polyester, schrumpf u. Reckfrei. Die Perlketten sind endlos verarbeitet und in den Farben weiß und grau erhältlich.

Unterschienen

hergestellt aus kalt gewalztem, hochwertigem Stahl, 25mm tief u. 12mm hoch. Si sind chromatisiert und in der jeweiligen zur Lamelle passenden Farbe mit einem kratzfestem Polyesterlack einbrennlackiert

Leiterkordel

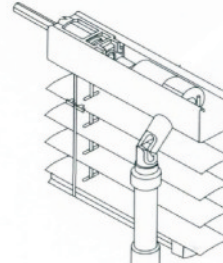
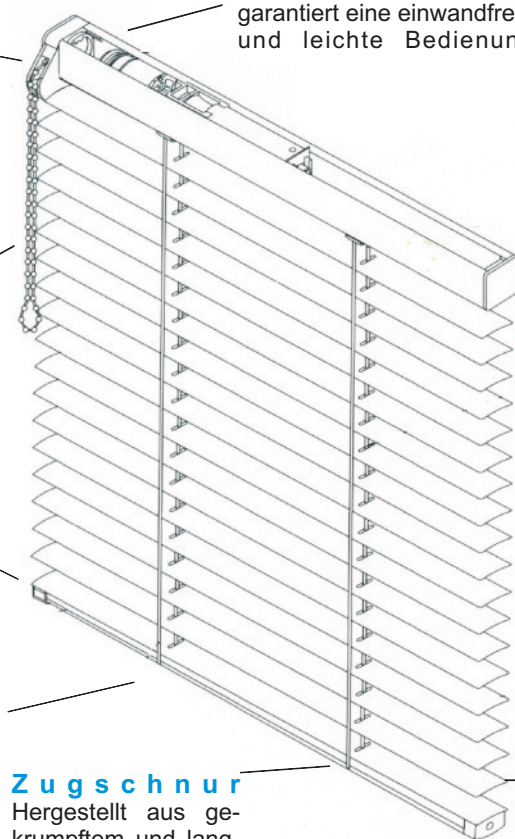
hergestellt aus gekrumpften Polystergarn farblich passend zu den Lamellen.

Zugschnur

Hergestellt aus gekrumpftem und langlebigen Polystergarn, farblich den Lamellen angepasst.

Getriebe

garantiert eine einwandfreie und leichte Bedienung



optional

Kurbel

Farbe: grau
Bedienlänge: 100, 150, 200, 250 oder 300cm

optional

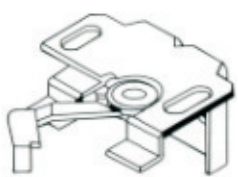
Endloszug

Material der Schnur besteht aus Polyester, schrumpf- und reckfrei. Schnurfarbe: weiß, schwarz meliert, in den Längen 20, 100, 150, 200, 250, 300cm erhältlich.

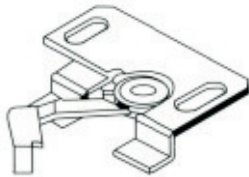
Lamellen

Hergestellt aus einer qualitativ hochwertigen Aluminiumlegierung, die chromatisiert wird um eine max. Verbindung dem Aluminium und dem bei einer hohen Temperatur einbrenn-lackierten Polyesterlack zu gewähren.

Zubehör (Standard)



Universalhalter
Wandhalter



Deckenhalter



Spannschuh
(in Verbindung mit Seilführung im Glasfalz)



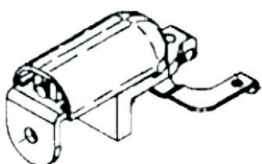
Spannwinkel
(in Verbindung mit Seilführung auf den Rahmen o. Wand)



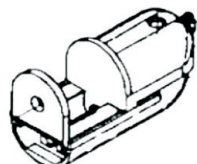
Schnurwickler

Klemmträger (optional)

Klemmträger: werden oben bzw. unten am Fensterrahmen geklemmt. **Vorteil:** die Montage ist sehr einfach und ohne Bohrlöcher. **Jalousien mit Seilführung:** hier werden auch die unteren Klemmträger benötigt, da die Seilverspannung direkt in den Klemmträgern(unten) eingeführt u. verspannt wird



Klemmträger oben



Klemmträger unten

